

Заказчик - ООО «СюльдюкарНефтеГаз»

**ОБЕСПЕЧЕНИЕ ЭЛЕКТРОСНАБЖЕНИЯ ОБЪЕКТОВ
ОБУСТРОЙСТВА ЮЖНО-СЮЛЬДЮКАРСКОГО НЕФТЯНОГО
МЕСТОРОЖДЕНИЯ.
ВЛ 10 КВ НА КУСТОВУЮ ПЛОЩАДКУ №4**

***ДОКУМЕНТАЦИЯ ПО ПЛАНИРОВКЕ ТЕРРИТОРИИ
(ПРОЕКТ ПЛАНИРОВКИ ТЕРРИТОРИИ И ПРОЕКТ МЕЖЕВАНИЯ
ТЕРРИТОРИИ) ДЛЯ РАЗМЕЩЕНИЯ ЛИНЕЙНОГО ОБЪЕКТА***

ПРОЕКТ ПЛАНИРОВКИ ТЕРРИТОРИИ

Раздел 1. Основная часть проекта планировки территории

РНГЭ/ТМН/98-25/ППТ1

Том 1

Изм.	№ док.	Подпись	Дата

2026

Заказчик - ООО «СюльдюкарНефтеГаз»

**ОБЕСПЕЧЕНИЕ ЭЛЕКТРОСНАБЖЕНИЯ ОБЪЕКТОВ
ОБУСТРОЙСТВА ЮЖНО-СЮЛЬДЮКАРСКОГО НЕФТЯНОГО
МЕСТОРОЖДЕНИЯ.
ВЛ 10 КВ НА КУСТОВУЮ ПЛОЩАДКУ №4**

***ДОКУМЕНТАЦИЯ ПО ПЛАНИРОВКЕ ТЕРРИТОРИИ
(ПРОЕКТ ПЛАНИРОВКИ ТЕРРИТОРИИ И ПРОЕКТ МЕЖЕВАНИЯ
ТЕРРИТОРИИ) ДЛЯ РАЗМЕЩЕНИЯ ЛИНЕЙНОГО ОБЪЕКТА***

ПРОЕКТ ПЛАНИРОВКИ ТЕРРИТОРИИ

Раздел 1. Основная часть проекта планировки территории

РНГЭ/ТМН/98-25/ППТ1

Том 1

Главный инженер проекта



К. В. Воронцов



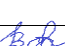
Изм.	№ док.	Подпись	Дата

2026

Взам. инв. №	
Подпись и дата	
Инв. № подл.	

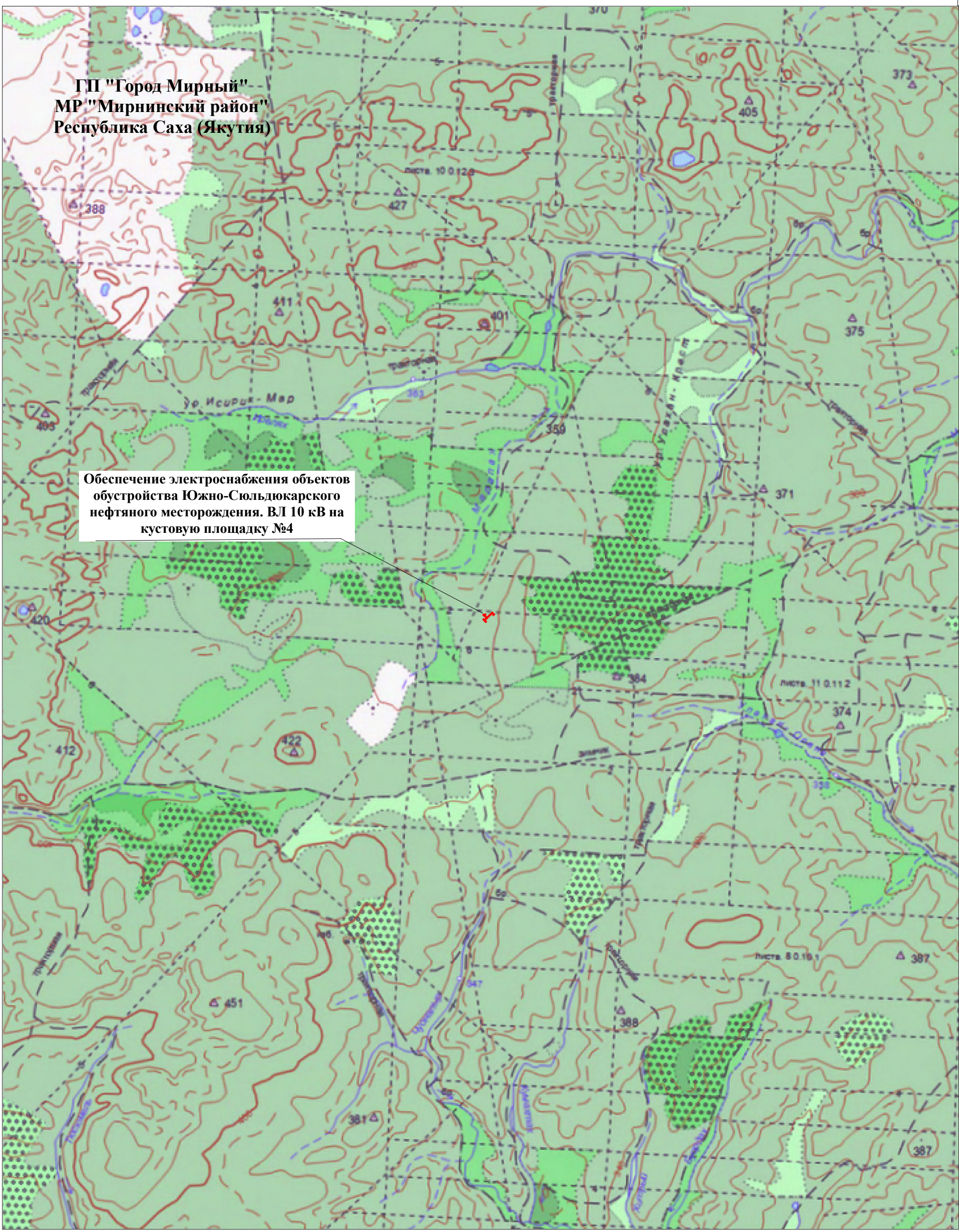
Состав проекта планировки территории

РНГЭ/ТМН/98-25/ППТ1	Раздел 1. Основная часть проекта планировки территории
РНГЭ/ТМН/98-25/ППТ1.С	Содержание
	Проект планировки территории. Графическая часть:
РНГЭ/ТМН/98-25/ППТ1.ГЧ1	Обзорная схема М 1:100 000
РНГЭ/ТМН/98-25/ППТ1.ГЧ2	Чертеж границы зоны планируемого размещения линейного объекта М 1:1500
РНГЭ/ТМН/98-25/ППТ1.ТЧ	Положение о размещении линейных объектов
РНГЭ/ТМН/98-25/ППТ2	Раздел 2. Материалы по обоснованию проекта планировки территории
РНГЭ/ТМН/98-25/ППТ2.С	Содержание
	Графическая часть:
РНГЭ/ТМН/98-25/ППТ2.ГЧ1	- Схема расположения элемента планировочной структуры (территорий, занятых линейными объектами и (или) предназначенных для размещения линейных объектов) М 1:50000
РНГЭ/ТМН/98-25/ППТ2.ГЧ2	- Схема использования территории в период подготовки проекта планировки территории М 1:1500
РНГЭ/ТМН/98-25/ППТ2.ГЧ3	- Схема границ зон с особыми условиями использования территорий, особо охраняемых природных территорий, лесничеств М 1:1500
РНГЭ/ТМН/98-25/ППТ2.ГЧ4	- Схема границ территорий, подверженных риску возникновения чрезвычайных ситуаций природного и техногенного характера М 1:200000
РНГЭ/ТМН/98-25/ППТ2.ПЗ	Пояснительная записка
	Приложение

Взам. инв. №	Подпись и дата							РНГЭ/ТМН/98-25/ППТ1.С			
Инв. № подл.		Изм.	Кол.уч.	Лист	№ док.	Подпись	Дата	Содержание	Стадия	Лист	Листов
	Разработал	Машакаева				02.2026	П		1	2	
	Проверил	Воронцов				02.2026					
	ГИП	Воронцов				02.2026					
									ООО «РНГ Энерго»		

ГП "Город Мирный"
МР "Мирнинский район"
Республика Саха (Якутия)

Обеспечение электроснабжения объектов обустройства Южно-Сюльдюкарского нефтяного месторождения. ВЛ 10 кВ на кустовую площадку №4



Согласовано
Взам. инв. №
Подпись и дата
Инв. № подл.

Условные обозначения:
[Red line symbol] граница зоны планируемого размещения линейного объекта

Изм.	Кол.уч.	Лист	№ док.	Подп.	Дата
Разраб.		Машакаева		<i>MM</i>	02.2026
Проверил		Воронцов		<i>BB</i>	02.2026
ГИП		Воронцов		<i>BB</i>	02.2026

РНГЭ/ТМН/98-25/ППТ1.ГЧ1

Документация по планировке территории (проект планировки и проект межевания территории) для размещения линейного объекта: "Обеспечение электроснабжения объектов обустройства Южно-Сюльдюкарского нефтяного месторождения. ВЛ 10 кВ на кустовую площадку №4"

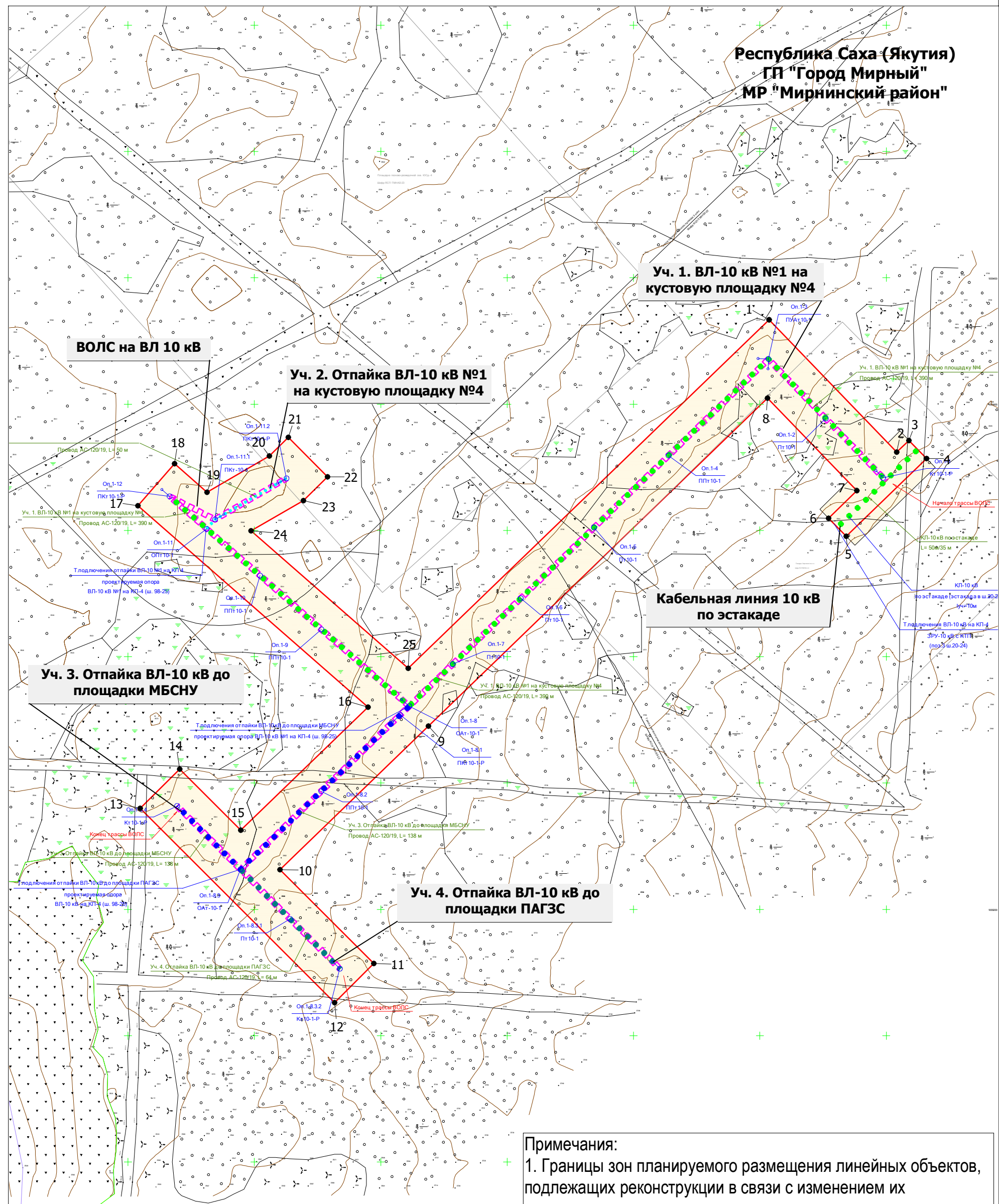
Том 1
Проект планировки территории
Графическая часть

Стадия	Лист	Листов
П	1	1

Обзорная схема М 1:100 000

ООО "РНГ Энерго"

Республика Саха (Якутия)
ГП "Город Мирный"
МР "Мирнинский район"



Согласовано
 Ваам. инв. №
 Подпись и дата
 Инв. № подл.

Примечания:
 1. Границы зон планируемого размещения линейных объектов, подлежащих реконструкции в связи с изменением их местоположения, отсутствуют.
 2. Система координат: МСК-14, зона 2.

- Условные обозначения:**
- граница территории, в отношении которой осуществляется подготовка проекта планировки
 - граница зоны планируемого размещения линейного объекта
 - Уч. 1. ВЛ-10 кВ №1 на кустовую площадку №4
 - Уч. 2. Отпайка ВЛ-10 кВ №1 на кустовую площадку №4
 - Уч. 3. Отпайка ВЛ-10 кВ до площадки МБСНУ
 - Уч. 4. Отпайка ВЛ-10 кВ до площадки ПАГЭС
 - ВОЛС по ВЛ 10 кВ
 - 1 ● характерная точка границы зоны планируемого размещения линейного объекта

Изм.	Кол.уч.	Лист	№ док.	Подп.	Дата
Разраб.		Машакаева		<i>ММ</i>	02.2026
Проверил		Воронцов		<i>ВВ</i>	02.2026
ГИП		Воронцов		<i>ВВ</i>	02.2026

РНГЭ/ТМН/98-25/ППТ1.ГЧ2

Документация по планировке территории (проект планировки и проект межевания территории) для размещения линейного объекта: Обеспечение электроснабжения объектов обустройства Южно-Слюдякарского нефтяного месторождения. ВЛ 10 кВ на кустовую площадку №4

Том 1 Проект планировки территории Графическая часть	Стадия П	Лист 1	Листов 1
--	-------------	-----------	-------------

Чертеж границы зоны планируемого размещения линейного объекта М 1:1500

ООО "РНГ Энерго"

ВЛ 10 кВ на кустовую площадку №4

Линейный объект – воздушная линия электропередачи – не разделяется по категориям. Проектируемая ВЛ относится к классу напряжения 10 кВ. Класс напряжения средний.

Согласно п.6 приложения 1 к Федеральному закону от 21.06.1997 №116-ФЗ (ред. от 01.07.2021) «О промышленной безопасности опасных производственных объектов», проектируемые ЛЭП не относятся к опасным производственным объектам.

В соответствии со ст.25 Федерального закона №123-ФЗ «Технический регламент о требованиях пожарной безопасности» проектируемые ЛЭП относятся к сооружениям пониженной пожароопасности.

Основные характеристики ВЛ-10 кВ приведены в таблице 1.1.

Таблица 1.1. Основные характеристики ВЛ-10 кВ

Наименование трасс ВЛ	Тип, марка провода	Протяженность линии, км
Уч. 1. ВЛ-10 кВ №1 на кустовую площадку №4	АС120/19	0,390
Уч. 2. Отпайка ВЛ-10 кВ №1 на кустовую площадку №4	АС120/19	0,050
Уч. 3. Отпайка ВЛ-10 кВ до площадки МБСНУ	АС120/19	0,138
Уч. 4. Отпайка ВЛ-10 кВ до площадки ПАГЗС	АС120/19	0,064
Итого:		0,642

Трасса «Уч. 1. ВЛ-10 кВ №1 на кустовую площадку №4» берет начало от проектируемой опоры №1-1 и заканчивается концевой опорой №1-12 перед проектируемой КТП кустовой площадки №4.

Трасса «Уч. 2. Отпайка ВЛ-10 кВ №1 на кустовую площадку №4» берет начало от проектируемой опоры №1-11 и заканчивается концевой опорой №1-11.2.

Трасса «Уч. 3. Отпайка ВЛ-10 кВ до площадки МБСНУ» берет начало от проектируемой опоры №1-8 и заканчивается концевой опорой №1-8.4 перед площадкой МБСНУ.

Трасса «Уч. 4. Отпайка ВЛ-10 кВ до площадки ПАГЗС» берет начало от проектируемой опоры №1-8.3 и заканчивается концевой опорой №1-8.3.2 перед площадкой ПАГЗС.

ВОЛС по ВЛ-10 кВ

Технологическая сеть связи является внутрипроизводственной сетью заказчика и выхода на сети связи общего пользования не имеет.

ВОЛС прокладывается совместно с высоковольтной линии 10кВ, класс опор 6-10 кВ.

Общая протяжённость ВОЛС до КП4 в плане составляет 441,9 м. Длина кабеля с учётом технических запасов и 5% на провес составляет 554,0 м.

Взам. инв. №	Подпись и дата	Инв. № подл.						Лист
			РНГЭ/ТМН/98-25/ППТ1.ТЧ					
Изм.	Кол.уч.		Лист	№ док.	Подпись	Дата		

–систему противопожарной защиты;

–комплекс организационно-технических мероприятий по обеспечению пожарной безопасности.

Целью создания системы предотвращения пожара согласно ст. 48 Федерального закона от 22.07.2008 № 123-ФЗ «Технический регламент о требованиях пожарной безопасности» является исключение условий возникновения пожаров.

Исключение условий возникновения пожаров достигается исключением условий образования горючей среды и (или) исключением условий образования в горючей среде (или внесения в нее) источников зажигания.

Целью создания систем противопожарной защиты согласно ст. 51 Федерального закона от 22.07.2008 № 123-ФЗ «Технический регламент о требованиях пожарной безопасности» является защита людей и имущества от воздействия опасных факторов пожара и (или) ограничение его последствий.

Защита людей и имущества от воздействия опасных факторов пожара и (или) ограничение его последствий обеспечиваются снижением динамики нарастания опасных факторов пожара, эвакуацией людей и имущества в безопасную зону и (или) тушением пожара.

Для обеспечения противопожарной защиты, на предусмотренных проектной документацией объектах, в соответствии со ст. 52 Федерального закона от 22.07.2008 № 123-ФЗ «Технический регламент о требованиях пожарной безопасности» предусмотрены конструктивные и объемно-планировочные решения, а также комплекс организационно-технических мероприятий по обеспечению пожарной безопасности, направленный на поддержание соответствующего противопожарного режима на объекте, как в период строительства, так и в период эксплуатации.

Изм. № подл.	Изм.	Кол.уч.	Лист	№ док.	Подпись	Дата
Подпись и дата						
Взам. инв. №						